

Michel Olivier Gasse

CLÉS DE LECTURE DU TEXTE ADAPTÉ :
QUESTIONS ET RÉPONSES

Côté ruelle

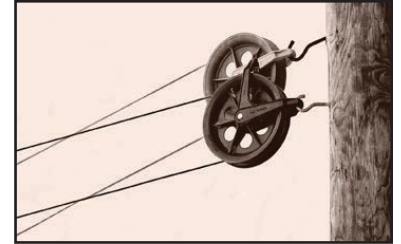
œuvre originale : *De Rose à Rosa*
recueil de chroniques de quartier
paru aux éditions TÊTE [PREMIÈRE]
et réédité chez Numéro de série

Les cordes à linge

- 1 « *Au fond de la cour, a écrit Michel Olivier Gasse, il y a déjà une corde à linge accrochée à un vieux poteau. Un deuxième crochet attend la mienne !* »

Voici une photo du vieux poteau, après l'installation de la deuxième corde à linge. En quoi est fait le poteau ?

A ciment B métal C bois



- 2 Qu'est-ce qu'il n'achète pas à la quincaillerie ?



A 2 poulies B une corde C un tendeur D un espaceur E un crochet

Explication :

- 3 Quel modèle de pinces à linge achète-t-il ? Il y a un indice dans le texte.
Note : au Québec, on entend souvent « épingles à linge ».



A plastique B métal C bois à l'ancienne D bois à ressort E bois chauve-souris

Les tondeuses à gazon

- 1 Les fleurs sont belles chez Madame Rose, dans le quartier Villeray, à Montréal. Voici quelques suggestions pour décorer son jardin. Lesquelles, selon vous, plairaient à Madame Rose ?



grenouille



papillons



champignons



nain de jardin



tourne-vent



flamand rose

- 2 Laquelle de ces tondeuses à gazon appartient à Madame Rose ?

A tondeuse manuelle



B tondeuse à essence



C tondeuse autoportée



D tondeuse robot



E tondeuse électrique



Les pelles à neige



1 Qui est du genre « oiseau migrateur » plutôt qu'« animal sédentaire » ?

- A La voisine du bloc d'à côté
- B Le narrateur
- C Le voisin du dessous



2 Jeu d'association



A le grattoir à neige



B la pelle à neige



C le traîneau à neige

3 Qu'ont en commun les chaussettes (les bas), la tuque, le foulard et les mitaines ?



1^{er}



2^e



3^e



Photo : Archives
de la Ville de Montréal

Déblaiement de la neige
sur l'avenue du Parc
en 1930

